

Инструкция по установке базы данных Wiren Board для AutoCAD Electrical

Описание базы условно-графических обозначений

В состав базы данных Wiren Board входят файлы чертежей УГО и 2D видов устройств, изображения устройств для графического меню, база данных с каталогом оборудования, файл графического меню и таблица 2D видов.

Файл графического меню содержит ссылки на файлы чертежей по которым происходит вставка блоков УГО для схем и 2D видов для монтажной панели, а также ссылки на изображения иконок для графического меню.

Каталог оборудования представляет собой базу данных с моделями и характеристиками устройств. Каталог используется для выгрузки отчетов из схем.

В состав базы данных Wiren Board также входит таблица 2D видов. Она указывает какой чертеж 2D вида используется для каждого устройства. Это необходимо для автоматической вставки чертежей общего вида устройств в чертеж монтажной панели.

Установка базы оборудования Wiren Board для AutoCAD Electrical

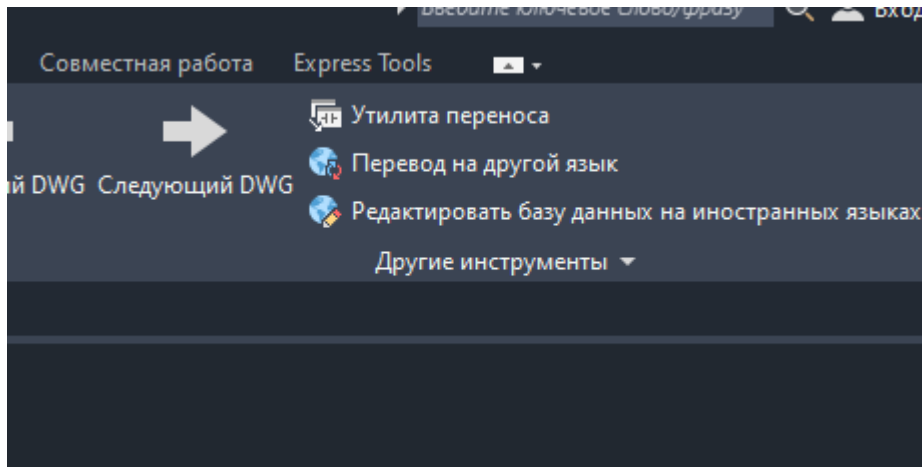
Описана установка базы данных для AutoCAD Electrical, установленного на диск C в директорию по умолчанию. Если у вас AutoCAD Electrical установлен в другое место, то для установки базы будут использоваться другие пути файлов.

Базу данных можно использовать с AutoCAD Electrical 2018 и новее.

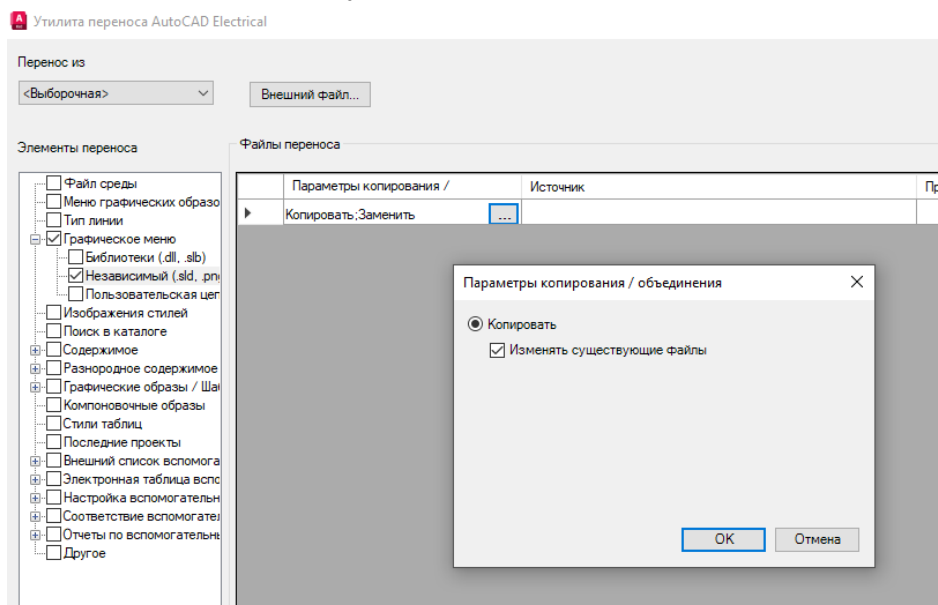
Установка базы данных в AutoCAD Electrical:

1. Распакуйте архив данных.
2. Скопируйте папку **wirenboard_acade** в библиотеку AutoCAD Electrical. По умолчанию библиотека расположена
C:\Users\Public\Documents\Autodesk\Acade 20xx\Libs\
Где **Users** – папка «Пользователь».
Public – папка «Общие».
Documents – папка «Общие документы».
Acade 20xx – папка AutoCAD вашей версии программы.

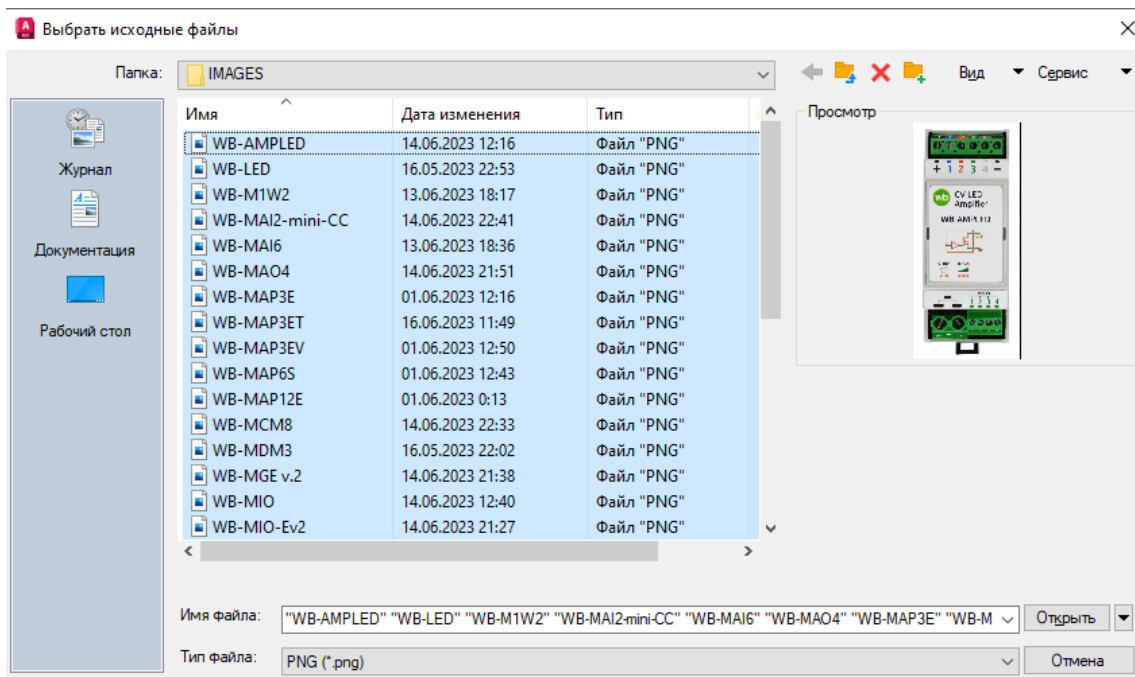
3. Запустите AutoCAD Electrical.
4. Откройте любой чертеж и перейдите на вкладку Проект.
5. Запустите утилиту переноса.



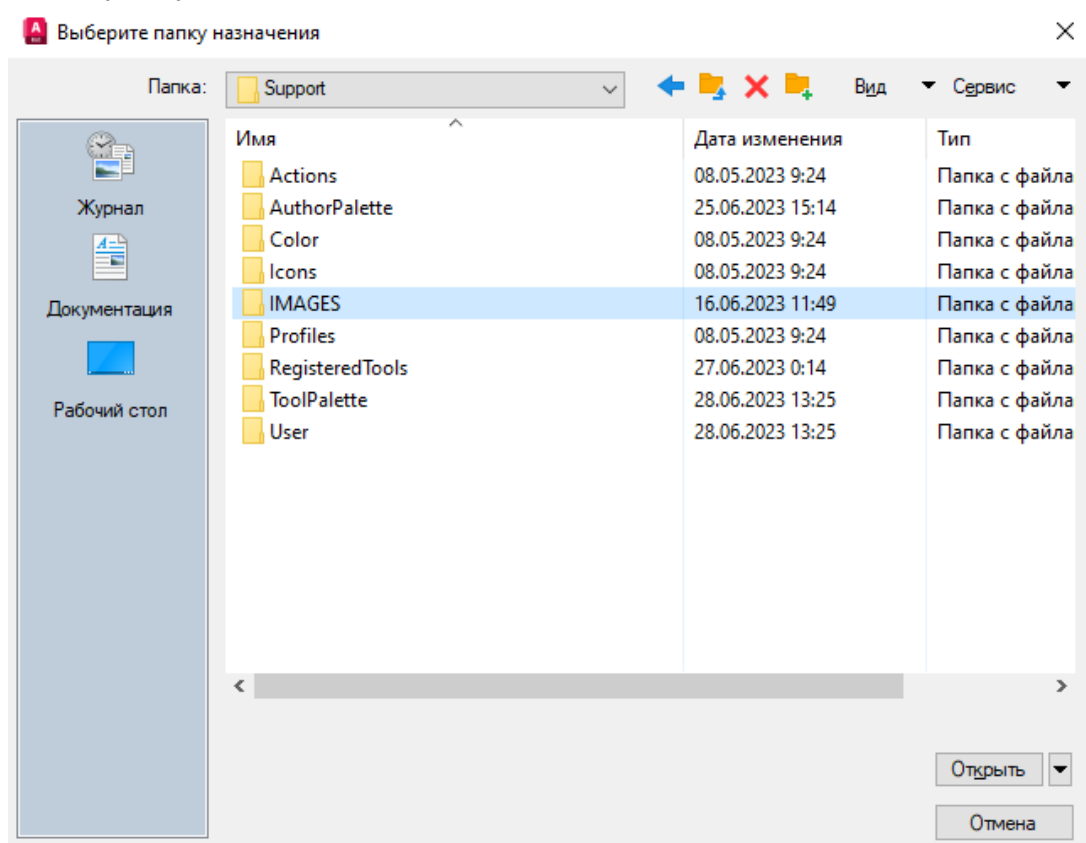
Выберите элемент переноса – **Графическое меню/Независимый (sld. png)**. В поле «Файлы переноса» укажите «Параметры копирования».



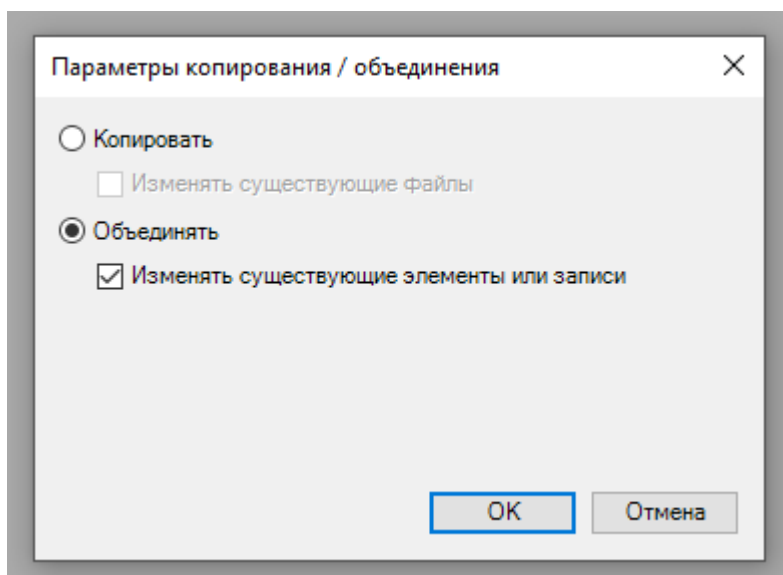
Укажите источник. Это папка IMAGES из распакованного архива базы данных Wiren Board для AutoCAD Electrical. Выберите тип файлов **.png**. Выделите все файлы в папке зажав клавишу Shift и нажмите **Открыть**.



Укажите папку назначения. Это будет папка IMAGES в предложенной директории. Если она отсутствует создайте ее.



- Далее выберите элемент переноса **Меню графических образов**. Выберите параметры копирования. Если выберите **Копировать** будет создано отдельное меню, которое можно будет подключать к проектам.



Если выбрать **Объединить**, меню будет добавлено к существующему.

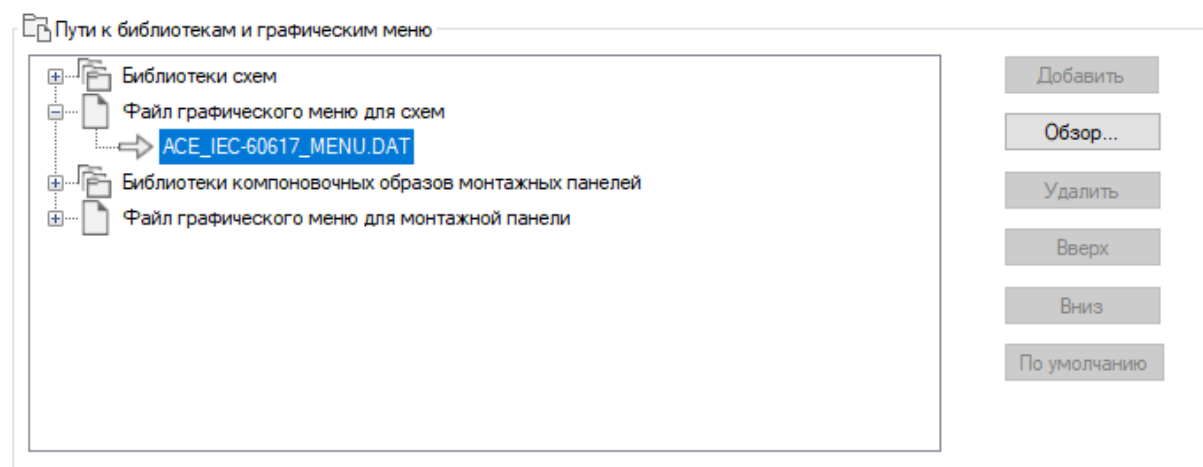
Для примера выберем **Объединить**.

Укажите исходный файл. Для этого перейдите в папку Графическое меню УГО в скачанном архиве базы данных Wiren Board. Выберите файл для вашей версии AutoCAD Electrical.

Далее в поле Приемник укажите файл меню для объединения. Для примера выберем AEC_IEC_MENU.DAT.

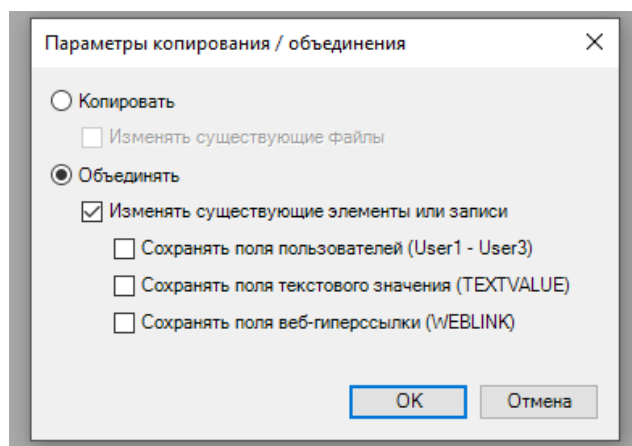
Примечание:

Выбор графического меню для проекта выполняется в свойствах проекта.



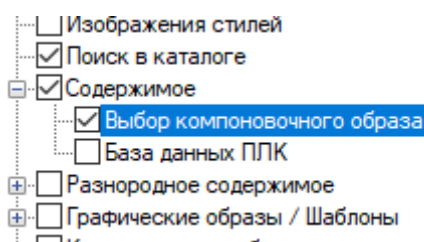
7. Выберите следующий элемент переноса "Поиск в каталоге". Установите параметры копирования. Для примера укажем параметр "Объединить", чтобы добавить данные в существующий каталог.

Для выбора исходного файла перейдите в папку Каталог оборудования в скачанном архиве базы данных Wiren Board и выберите файл default_cat.mdb.



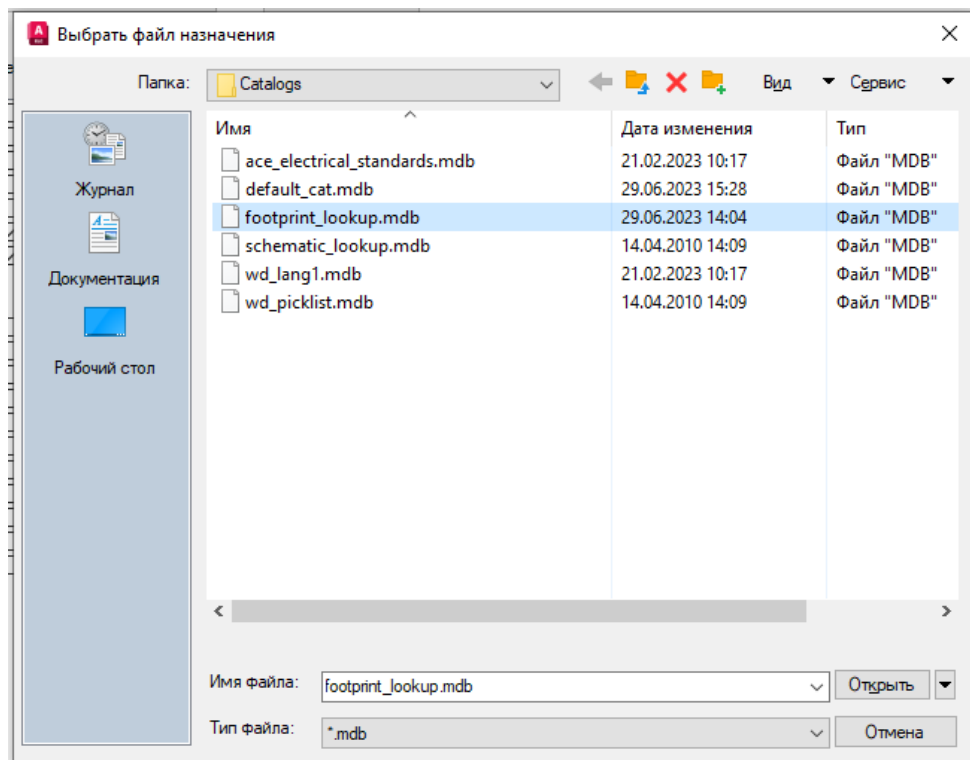
В качестве приемника укажите файл «default_cat.mdb» в предлагаемой директории по умолчанию, это файл каталога AutoCAD Electrical.

8. Выберите элемент переноса **Содержимое**, а нем укажите только пункт **Выбор компоновочного образа**. Укажите параметры копирования.



Для выбора исходного файла перейдите в папку Каталог оборудования в скачанном архиве базы данных Wiren Board и выберите файл footprint_lookup_wirenboard для вашей версии AutoCAD Electrical.

В качестве приемника укажите файл «footprint_lookup.mdb» в предлагаемой директории по умолчанию.



9. После того как вы указали все файлы для переноса нажмите ОК.

После выполнения переноса зайдите в Графическое меню на вкладке Схема. Каталог Wiren Board должен появиться в конце списка.