

Предлагаем Вашему вниманию совместную разработку:

Шлюз интеллектуальный ШИ-01Р на базе контроллера WirenBoard и SoftLogic системы программирования «KLogic».

ШИ-01Р позволяет объединять системы, приборы и оборудование большого количества отечественных и зарубежных производителей в единую информационную систему.

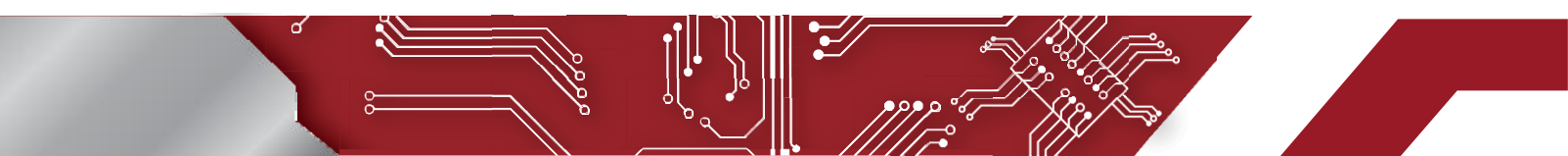
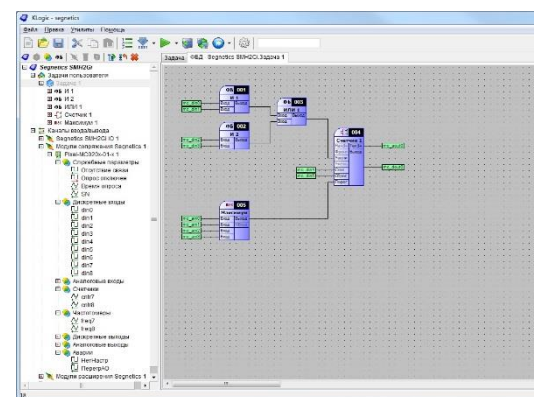
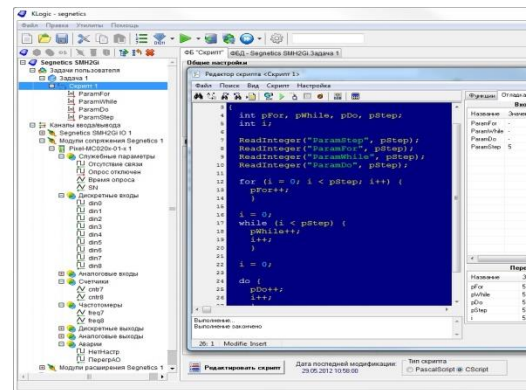
ШИ-01Р имеет встроенный web-сервер, благодаря чему может обеспечить полноценную визуализацию при подключении к нему через web-браузер.

Использование шлюза ШИ-01Р позволяет:

1. Интегрировать локальные энергообъекты (котельные, насосные станции, распределительные пункты) в информационные системы корпоративного уровня (к примеру, в ЕИАС ЖКХ);
2. Создавать системы диспетчеризации распределенных объектов практически любого назначения;
3. Поддержка различных каналов связи с верхним уровнем: Wifi, GPRS, 433 Mhz.

«KLogic» - система программирования микропроцессорных контроллеров с открытой архитектурой. «KLogic» состоит из исполнительной системы, выполняющейся в контроллере, и инструментальной среды разработки, функционирующей под управлением операционной системы семейства Windows.

Исполнительная система «KLogic» загружается в контроллер единожды. Работа с контроллером производится под управлением ядра исполнительной системы. В загружаемую конфигурацию входят технологические программы пользователя и параметры функционирования всех задач. Исполнительная система «KLogic» реализована на языке программирования С и максимально абстрагирована от конкретного оборудования. Подобная реализация позволяет в минимальные сроки портировать исполнительную систему на любую целевую платформу, для которой имеется компилятор языка С.





SCADA-система «КАСКАД»

Гибкая, масштабируемая SCADA-система, предназначенная для построения автоматизированных систем управления технологическими процессами (АСУ ТП), автоматизированных систем контроля и учета энергоресурсов (АСКУЭР), автоматизированных систем оперативного диспетчерского управления (АСОДУ) практически для всех сфер промышленной автоматизации:

- генерация тепловой и электрической энергии;
- предприятия энергоснабжения и энергораспределения;
- промышленные предприятия;
- нефтегазовая отрасль, нефтехимия, химия;
- системы диспетчерского контроля и управления;
- системы жизнеобеспечения зданий и сооружений.

При этом SCADA «КАСКАД» обладает рядом уникальных особенностей, значительно сокращающих стоимость внедрения и эксплуатации автоматизированных систем.

Основные характеристики:

1. Функционирование на настольных платформах Windows 7/8/10;
2. Поддержка стандартов OPC DA 2.0/3.0, стандарта OPC HDA;
3. Интеграция с SoftLogic-системой «KLogic» как для получения данных с устройств напрямую, так и через интеллектуальные шлюзы ШИ-01;
4. Поддержка протоколов ModBUS RTU/TCP/ASCII;
5. Использование для ведения баз данных SQL-сервера Firebird 2.5 или серверных Windows Server 2003/2003R2/2008/2012/2016;
6. Автоматический экспорт проекта визуализации в проект WEB с поддержкой объектов визуализации;
7. Использование прямых драйверов для доступа к устройствам;
8. Встроенная поддержка распространенных типов контроллерной техники.

