



# wirenboard

Решения для автоматизации

Апрель 2024

# Контроллер Wiiren Board 8

для систем автоматизации и мониторинга

## Аппаратная часть

- 4-ядерный ARM Cortex A53 1.5 ГГц
- До 4 Гбайт RAM LPDDR4 и до 64 Гбайт eMMC

## Встроенное ПО

- ОС Debian Linux с root-доступом: изменение любых настроек и установка сторонних программ
- ПО Wiiren Board для любых задач
- Можно собрать образ прошивки со своим или нашим ПО
- **Wiiren Board Cloud** – сервис удаленного администрирования и инвентаризации

## Интерфейсы и коммуникации

- 2 x Ethernet 10/100
- 1 x USB Host
- Wi-Fi 802.11n (AP, client) 2.4 ГГц и 5 ГГц
- Bluetooth 4.0
- 2 x RS-485: Modbus RTU и др. протоколы
- до 3 CAN модулями расширения
- 6 универсальных входов/выходов аналоговые, дискретные и 1-Wire



## 4G (LTE) модем

Резервный или основной канал связи

- 2 SIM-карты
- Отправка SMS
- 2G/3G/4G (до 150 Мбит/с)

## Питание

- От 9 до 48 В постоянного тока
- Вход для резервного питания
- Опционально PoE 802.3af или Passive PoE
- Встроенные модули резервного питания

## Индустриальные версии, -25...+75 °С

ARM Cortex A53 1.5 ГГц, RAM LPDDR4 2 Гбайт, eMMC 16 Гбайт

111 500<sup>Т</sup>

ARM Cortex A53 1.5 ГГц, RAM LPDDR4 4 Гбайт, eMMC 64 Гбайт

127 500<sup>Т</sup>

## Индустриальные версии, -40...+75 °С

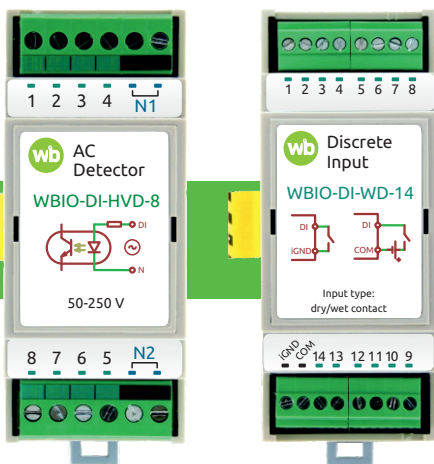
ARM Cortex A53 1.5 ГГц, RAM LPDDR4 1 Гбайт, eMMC 8 Гбайт

127 500<sup>Т</sup>

ARM Cortex A7 1.2 ГГц, RAM DDR3 1 Гбайт, eMMC 8 Гбайт (WB7)

111 500<sup>Т</sup>

# Модульный подход к ВОЗМОЖНОСТЯМ



## Модули ввода-вывода WBIO

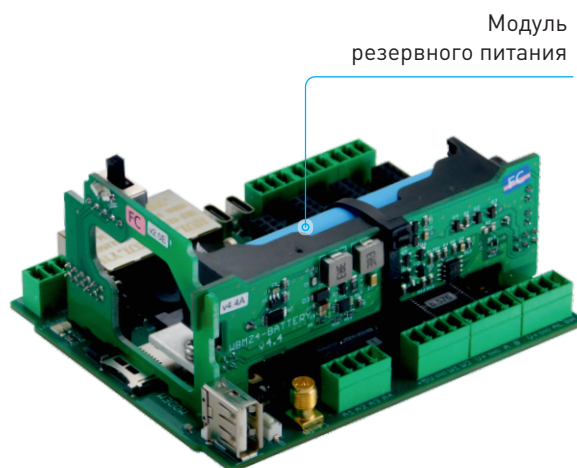
Стыкуемые модули позволяют добавлять до 128 портов ввода/вывода к контроллеру.

- Дискретные и аналоговые входы-выходы
- Механические и твёрдотельные реле
- Детекторы сетевого напряжения

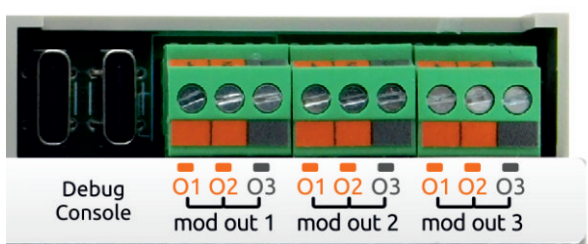
от 11 500<sup>Т</sup>

## Модули резервного питания

Встроенный источник бесперебойного питания, который питает контроллер, модули расширения, WBIO, а также устройства, подключённые к USB и клеммам Vout.



12 500<sup>Т</sup>

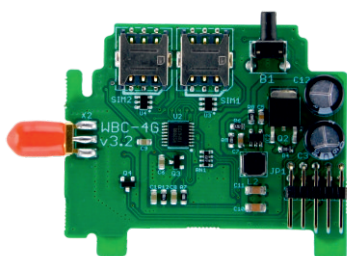


Клеммы для подключения внешних устройств к модулям расширения.

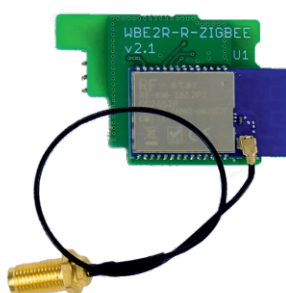
## Модули расширения

Четыре модуля расширения устанавливаются в разъемы внутри корпуса контроллера.

- Дополнительные входы и выходы
- eBUS, KNX, OpenTherm, Z-Wave, Zigbee, GPS



4G модем



Zigbee



KNX



RS-232

## Внутренние модули расширения



Модули расширения — небольшие платы, устанавливаемые внутрь контроллера. Они расширяют функциональность контроллера, добавляя дополнительные интерфейсы.

Контроллер Wiren Board имеет четыре слота для подключения модулей расширения.

### Интерфейсы

<b>WBE2-I-RS232</b>	Интерфейс RS-232	4 000 ₮
<b>WBE2-I-KNX</b>	Интерфейс KNX TP	29 000 ₮
<b>WBE2-I-RS485-ISO</b>	Дополнительный изолированный RS-485	7 000 ₮
<b>WBE2-I-1-WIRE</b>	Дополнительный интерфейс 1-Wire	4 000 ₮
<b>WBE2-I-EBUS, WBE2-I-OPENTHERM</b>	Управление электрическими и газовыми котлами по протоколам eBus и OpenTherm	32 000 ₮

### Дискретные входы

<b>WBE2-DI-DR-3</b>	3 входа типа «сухой контакт»	4 000 ₮
---------------------	------------------------------	---------

### Дискретные выходы

<b>WBE2-DO-R6C-1</b>	1 релейный выход (SPDT)	4 000 ₮
<b>WBE2-DO-SSR-2</b>	2 выхода типа «сухой контакт» (оптореле)	4 000 ₮
<b>WBE2-DO-R3A-1</b>	1 выход типа с NO контактами	3 500 ₮

## Радио

<b>WBE2R-R-GPS</b>	GPS/Glonass с сигналом точного времени	11 000 ₺
<b>WBE2R-R-ZIGBEE v.2</b>	Интерфейс Zigbee (2,4 ГГц), Z-Stack 3.x	17 000 ₺
<b>WBE2R-R-ZWAVE-ZWAY</b>	Чип Z-Wave 7-ого поколения	45 500 ₺

## Модули питания

<b>WBP-ACTIVE-POE</b>	Модуль питания PoE IEEE 802.3af, 802.3at	13 500 ₺
<b>WBP-PASSIVE-POE</b>	Модуль питания Passive PoE	2 500 ₺

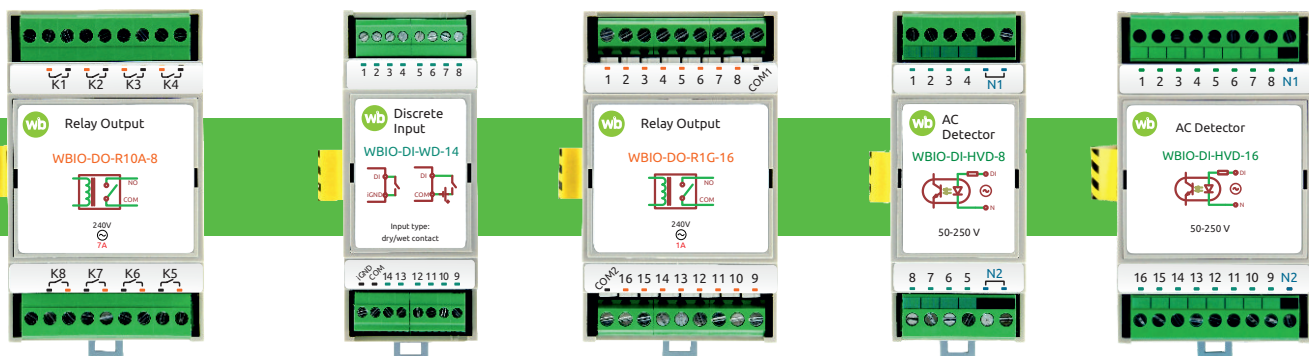
## Модули резервного питания

<b>WBMZ4-SUPERCAP</b>	Модуль резервного питания на ионисторах	12 500 ₺
<b>WBMZ4-BATTERY</b>	Модуль резервного питания на Li-ion аккумуляторе	12 500 ₺

## Модемы

<b>WBC2-4G</b>	Поддерживает 2G, 3G, 4G (Cat.4 LTE)	19 000 ₺
----------------	-------------------------------------	----------

# Модули WBIO



**WBIO-DO-R10A-8**

8 выходов с механическими реле (SPST) 7 А

16 500 ₮

**WBIO-DO-SSR-8**

8 дискретных выходов с твердотельными реле (оптореле, SPST, до 30 В 400 мА) на низкое напряжение

11 500 ₮

**WBIO-DO-R1G-16**

16 выходов с механическими реле (SPST, 1 А), объединёнными в две группы

29 000 ₮

**WBIO-DI-HVD-8**

8 каналов наличия сетевого напряжения (230 В)

12 500 ₮

**WBIO-DI-HVD-16**

16 каналов наличия сетевого напряжения (230 В)

19 000 ₮

**WBIO-DI-WD-14**

14 универсальных дискретных входов.  
2 режима работы: «сухой контакт» и наличие напряжения 12/24 В

14 500 ₮

# Демонстрационный комплект оборудования в чемодане

Демо-чемодан — это собранный и настроенный набор оборудования, который можно использовать для демонстрации конечному заказчику или для быстрого самостоятельного освоения устройств и программного обеспечения Wiren Board.

## В нём реализованы функции:

- контроля климата
- управления вентиляцией и кондиционированием
- управления освещением
- опроса счётчиков воды и электроэнергии
- многозональный учёт электроэнергии
- системы защиты от протечек
- предупреждения выхода оборудования из строя
- работы системы при пропадании внешнего питания

## С помощью него можно демонстрировать:

- управление инженерными системами магазина или склада
- контроль оборудования ЦОДов, базовых станций и трансформаторных подстанций
- автоматизацию квартир и жилых комплексов



от 396 500 ₺

# Поддерживаемые устройства

## Modbus RTU (RS-485)

- Датчики, модули ввода-вывода и управления освещением Wiren Board
- Широкий спектр промышленных модулей ввода-вывода и другого оборудования: Advantech, ОВЕН, ICP-DAS и пр.

## KNX (EIB)

- Поддерживает как KNX TP (KNX шина), так и KNX IP
- Широкий выбор устройств KNX для автоматизации жилой и коммерческой недвижимости
- Контроллер работает как шлюз KNX IP
- Импорт проектов из ETS

## Счётчики

- Меркурий, Милур, Нева, Энергомера
- Счётчики с импульсным выходом, Пульсар RS-485
- Счётчики, работающие по протоколам DLMS/COSEM, ГОСТ МЭК 61107, СПОДЭС (ГОСТ Р 58940-2020)

## Z-Wave

- Сертифицированный пакет программного обеспечения, поддерживающий Z-Wave Plus
- Более 1000 совместимых беспроводных устройств

## Zigbee

- Работа через мост zigbee2mqtt
- Широкий модельный ряд совместимых беспроводных устройств

## Прочее

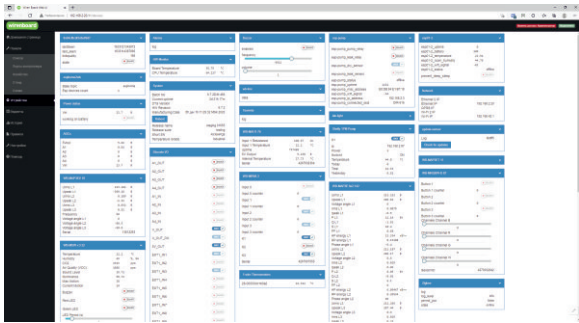
- Котлы, работающие по протоколам eBUS и OpenTherm
- Приводы штор Akko AM82, Dooya DT82, WinDeco, Somfy SDN





# Пользовательский интерфейс

## Веб-интерфейс контроллера Wiren Board



Панель с данными

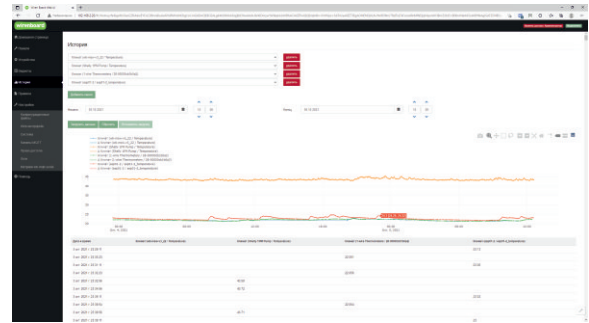
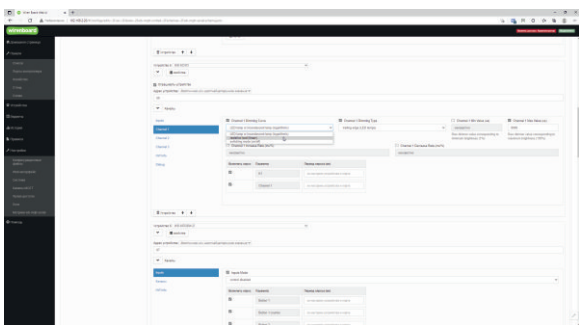
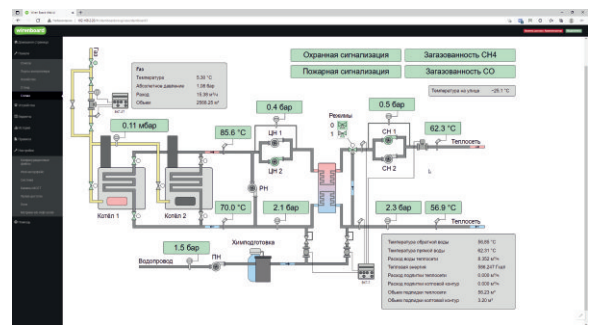


График измерений

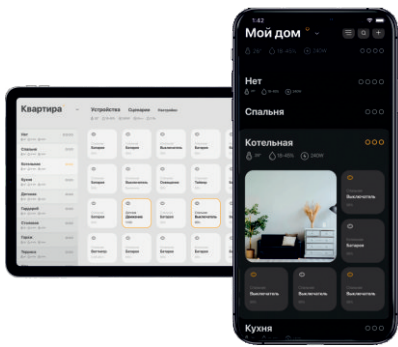


Настройка диммера



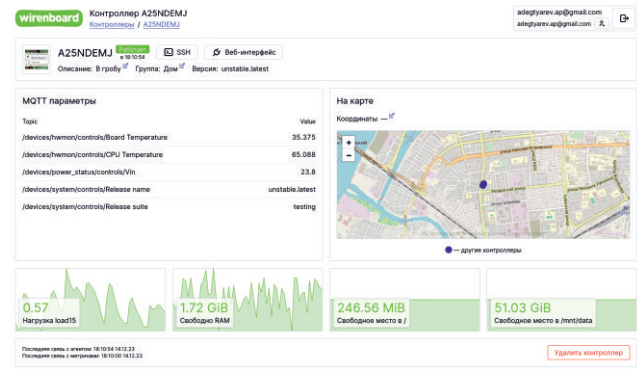
Интерактивная мнемосхема

## Другое ПО



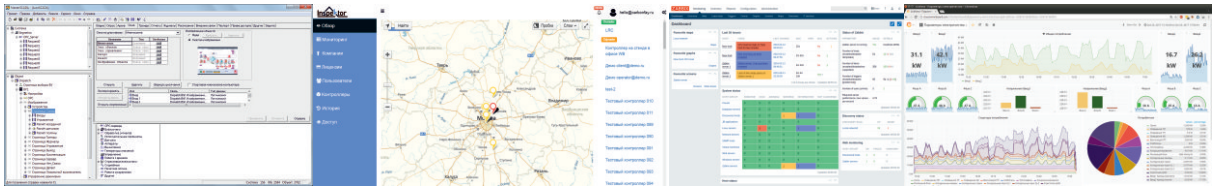
### SprutHub

Платформа для управления Умным домом и устройствами IoT



### Wiren Board Cloud

Сервис удалённого администрирования



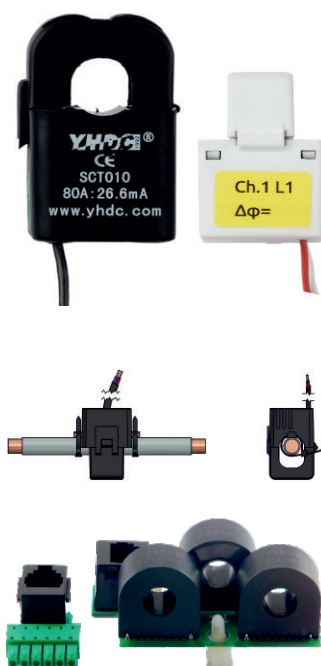
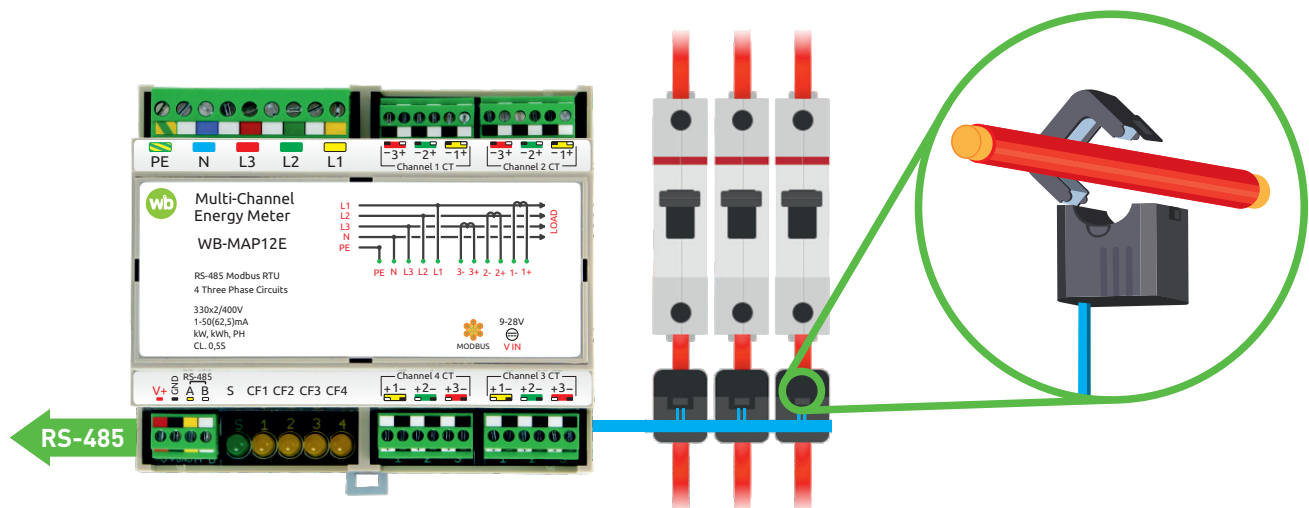
MasterSCADA, Zabbix, Grafana, SCADA Simp Light и другое ПО для мониторинга и управления.

# Счётчики WB-MAP

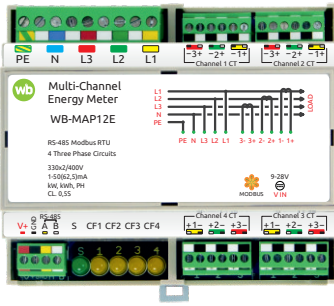
Многоканальные счётчики электроэнергии серии WB-MAP от Wiren Board применяются для энергоменеджмента, технического учёта и мониторинга качества электропитания.

Счётчики WB-MAP занимают в несколько раз меньше места в шкафу, чем традиционные счётчики электроэнергии.

Разъёмные измерительные трансформаторы счётчиков подключаются на существующие провода без пересборки щита.



- Внешние разъёмные трансформаторы на ток до 400 А
- Монтаж на DIN-рейку
- Измерение мгновенных параметров по всем линиям: ток, напряжение, мощность (активная, реактивная)
- Активная и реактивная энергия
- Параметры качества: коэффициенты несинусоидальности напряжения и тока
- Измерение всплесков напряжений и токов длительностью от 300 мкс

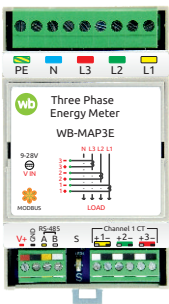


## WB-MAP12E

- Заменяет 4 трёхфазных или 12 однофазных счётчиков
- Питание от фазных напряжений
- Измерение пиковых значений тока и напряжения
- Класс точности 0.5S
- Корпус на DIN-рейку, 6 модулей

# 98 000 ₺

в комплекте с 12 разъёмными трансформаторами на 80 А



## WB-MAP3E

- Измерение пиковых значений тока и напряжения в определенном интервале
- Питание от фазных напряжений
- Класс точности 0.5S
- Корпус на DIN-рейку, 3 модуля



## WB-MAP3EV

- Измеряет мгновенные параметры напряжения, пиковые значения напряжений и межфазные углы
- Трёхфазный вольтметр с Modbus
- Корпус на DIN-рейку, 2 модуля

# 33 500 ₺

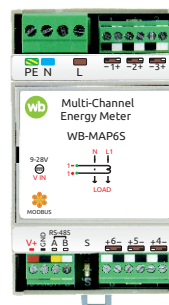
в комплекте с 3 разъёмными трансформаторами на 80 А

# 20 000 ₺



## WB-MAP3ET

- Встроенные неразъёмные трансформаторы
- Измерение напряжения, тока и мощности
- Питание от фазных напряжений
- Измерение активной, реактивной, и полной мощностей энергий
- Класс точности 0.5S
- Корпус на DIN-рейку, 3 модуля



## WB-MAP6S

- Многоканальный однофазный счётчик на 6 потребителей с Modbus RTU
- Для квартир, гостиниц, офисов
- Измерение активной, реактивной, и полной мощностей энергий
- Среднеквадратичные значения тока и напряжения Urms
- Класс точности 0.5S
- Корпус на DIN-рейку, 3 модуля

# 31 500 ₺

# 35 000 ₺

в комплекте с 6 разъёмными трансформаторами на 80 А

# Модули реле WB-MR

WB-MR — это модули реле (контакторы), управляемые по Modbus RTU. Они используются для коммутации различной нагрузки: освещения, вентиляции, тёплых полов, блоков питания, оборудования и т.п.

В серии есть модули на разное количество каналов и разную мощность нагрузки. Особенно хотим выделить специальные модули для прямого управления устройствами с пусковыми токами до 500 А.

Большинство модулей имеют дискретные входы, которые могут использоваться для прямого управления контактами реле, а также как входы общего назначения: сообщать текущее состояние, подсчитывать количество и измерять частоту импульсов.

При использовании с выключателями входы модулей могут распознавать четыре типа нажатий: короткое, длинное и короткое, а затем длинное. На каждый тип нажатия можно назначить своё действие с одним или несколькими выходами.

Во всех модулях есть безопасный режим, который позволяет настроить поведение при повреждении канала связи с контроллером.

Подключение проводов сечением до 4 кв. мм

Надёжные реле от Hongfa

Управление током обмоток для снижения энергопотребления

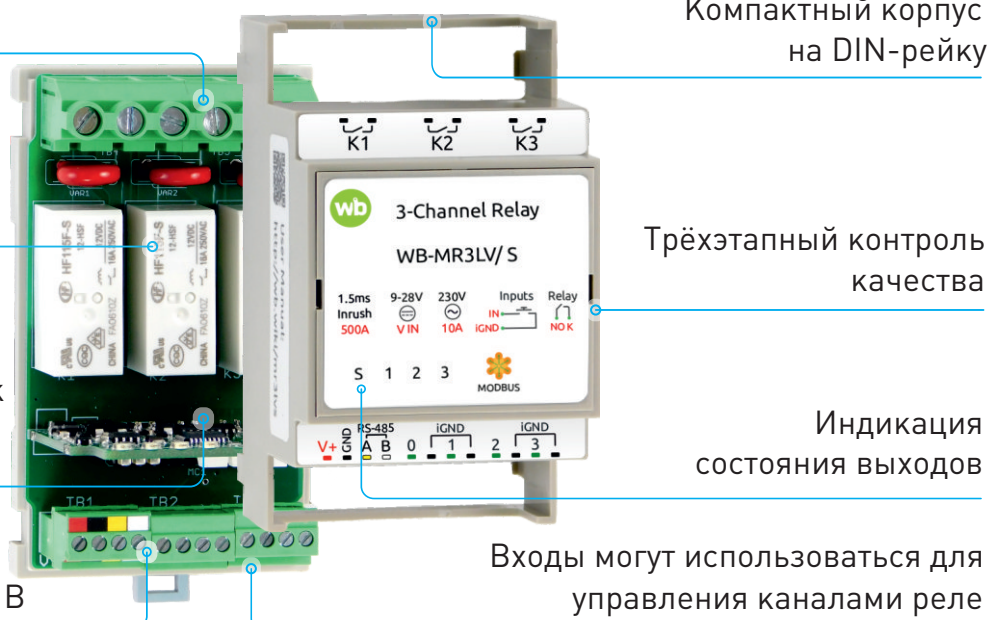
Широкий диапазон напряжений питания: 9-28 В

Компактный корпус на DIN-рейку

Трёхэтапный контроль качества

Индикация состояния выходов

Входы могут использоваться для управления каналами реле





## WB-MR6C v.2

Модуль общего назначения. Подходит для подключения светодиодных светильников и другой мощной нагрузки.

- 6 каналов реле 10 А 230 В
- Пусковой ток 80 А
- Длительный ток 16 А
- 7 изолированных входов
- Корпус на DIN-рейку, 3 модуля

20 000 ₺

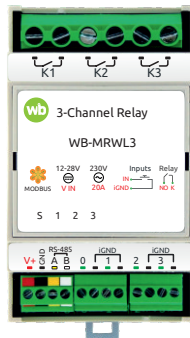


## WB-MR6C v.3

Версия модуля MR6C v.2 со встроенным блоком питания.

- Расширенные настройки безопасного режима
- Эмуляция реле с нормально-замкнутыми контактами
- Корпус на DIN-рейку, 3 модуля

24 000 ₺

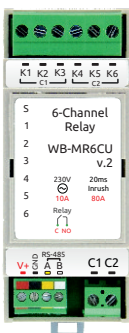


## WB-MRWL3

Для управления группами розеток.

- 3 реле 20 А 230 В
- Длительный ток 26 А
- 4 изолированных входа
- Корпус на DIN-рейку, 3 модуля

20 500 ₺

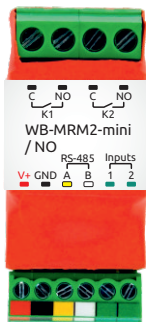


## WB-MR6CU v.2

Компактный модуль реле без входов.

- 6 каналов реле 10 А 230 В
- Длительный ток 16 А
- Пусковой ток 80 А
- Корпус на DIN-рейку, 2 модуля

18 500 ₺

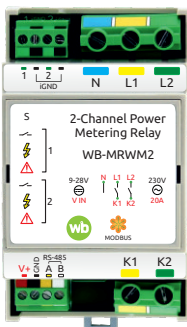


## WB-MRM2-mini v.2

Встраиваемый модуль для установки в распаечные коробки и подрозетники.

- 2 реле 10 А
- Пусковой ток до 80 А
- Конфигурации NO и NC
- 2 дискретных входа
- Размеры: 52 x 24 x 22 мм

11 500 ₮

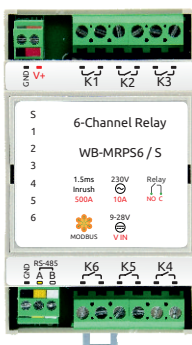


## WB-MRWM2

Для управления группами розеток с измерением потребления.

- 2 реле 20 А 230 В
- 2 дискретных входа
- Измерение активной мощности нагрузки и напряжения на входе
- Корпус на DIN-рейку, 3 модуля

24 000 ₮

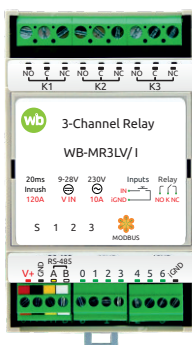


## WB-MRPS6/S

Компактный модуль реле без входов для управления мощными нагрузками.

- 6 независимых каналов реле 10 А 230 В
- Большой пусковой ток: до 500 А
- Идеально подходит для управления освещением и блоками питания
- Корпус на DIN-рейку, 3 модуля

24 000 ₮



## WB-MR3LV и WB-MR6LV

Для подключения светодиодных светильников, БП и другой мощной нагрузки без промежуточных контакторов.

- Дискретные входы «сухой контакт»
- Большой пусковой ток: до 500 А (1.5 мс)
- 3 или 6 независимых каналов реле 10 А 230 В
- Корпус на DIN-рейку, 3 или 6 модулей
- Модели с нормально разомкнутыми и перекидными контактами

18 500 ₮

WB-MR3LV/S - 3 реле

28 000 ₮

WB-MR6LV/S - 6 реле

## WB-MSW v.4

Универсальный настенный датчик с Modbus RTU для контроля климата в жилых и рабочих помещениях. Является средством измерения.

- Температура и влажность
- Освещённость
- Уровень шума
- Концентрация CO<sub>2</sub>
- Зуммер и светодиодная индикация
- Датчик движения
- Качество воздуха (VOC)
- Управляет техникой по ИК

19 500 ₮

температура и влажность

+ 4 500 ₮

освещённость и ИК

+ 1 500 ₮

звук

+ 2 500 ₮

движение

+ 11 500 ₮

качество воздуха

+ 17 000 ₮

концентрация CO<sub>2</sub>



68 000 ₮

Z-Wave-версия в полной комплектации



68 000 ₮

Zigbee-версия в полной комплектации



56 500 ₮

Modbus-версия в полной комплектации

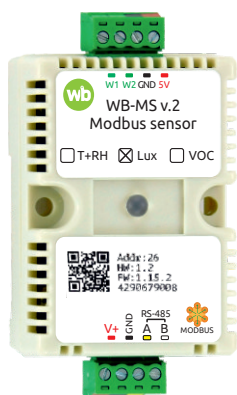
## WB-MS v.2

Универсальный датчик с Modbus RTU и креплением на стену или DIN-рейку. Является средством измерения, номер в Госреестре 87443-22.

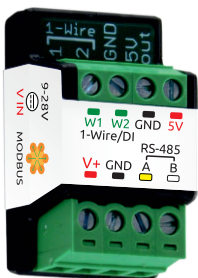
- Температура и влажность
- Освещённость
- Качество воздуха (VOC)
- Подключение до двух внешних датчиков температуры 1-Wire
- Входы 1-Wire можно использовать как счетные или дискретные входы

14 000 ₮

температура и влажность



# Преобразователи сигналов

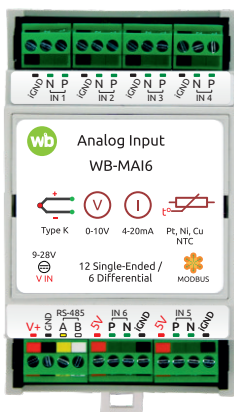


## WB-M1W2 v.3 Новинка 2024 года

Встраиваемый модуль с двумя входами "сухой контакт»

- Для установки в подрозетники, кабель-каналы и другие тесные места
- Каждый из входов может работать в двух режимах: 1-Wire или «счет и детектирование нажатий»
- Размеры: 34 x 20 x 17 мм

7 500 ₮



## WB-MAI6

12 входов для аналоговых датчиков.

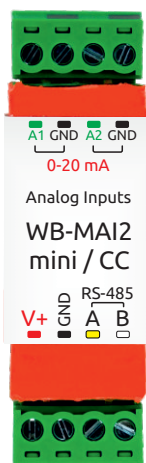
- Термосопротивления Pt 100, Pt 1000 и др. по двух- и трёхпроводной схеме
- Термопары К-типа, NTC термисторы
- Датчики с выходом 0-10 В, 1-10 В, -50-50 мВ, 4-20 мА, 0-20 мА, 0-5 мА
- Измерение напряжения до 30 В постоянного тока в базовой комплектации
- Измерение напряжения до 60 В постоянного тока с использованием делителя WB-VDIV
- Корпус на DIN-рейку, 3 модуля

WB-VBIV

5 000 ₮

WB-MAI6

26 500 ₮



## WB-MAI2-mini / CC

2 аналоговых входа для датчиков с сигналом 0–20 мА.

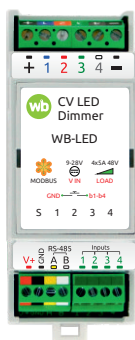
- Для установки в распаечные коробки
- Размеры: 57x18x12 мм

8 500 ₮



# Управление освещением

Модули поддерживают прямое управление с выключателей и удалённое управление по RS-485 Modbus RTU.

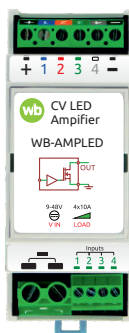


## WB-LED

Четырёхканальные диммеры светодиодных лент с напряжением 12 В, 24 В и 48 В.

- 4 канала по 5 А каждый, до 48 В и 4 управляющих входа
- Режимы: цветными (RGB, RGB+W), жёлто-белыми (CCT) или белыми (W) лентами
- Защита от короткого замыкания и перегрева
- Корпус на DIN-рейку, 2 модуля

15 500 ₮

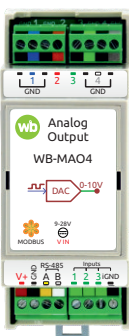


## WB-AMPLED

Четырёхканальный усилитель для диммирования светодиодных лент.

- Встроенная защита от перегрева
- 4 канала по 10 А каждый, до 48 В
- 4 входа для управляющих сигналов
- Корпус на DIN-рейку, 2 модуля

14 000 ₮

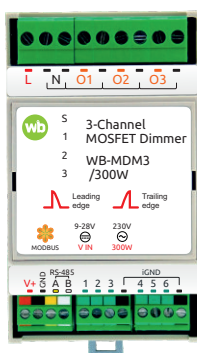


## WB-MA04

Четыре выхода 0-10 В для управления диммируемыми драйверами светодиодных светильников, ЭРПА, семисторными контроллерами обогрева и т.п.

- 4 выхода 0-10 В и ШИМ, 3 дискретных входа
- Корпус на DIN-рейку, 2 модуля

20 000 ₮



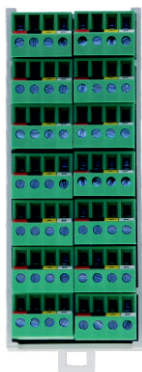
## WB-MDM3

Диммер светодиодных ламп и лам накаливания.

- 3 канала по 300 Вт каждый
- 6 изолированных дискретных входов со свободно программируемой логикой
- Диммирование по переднему и заднему фронтам
- Защита от перегрузки
- Корпус на DIN-рейку, 3 модуля

32 000 ₮

## Прочие устройства

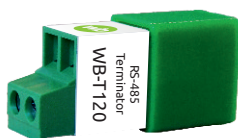


### WB-BUSHUB Новинка 2024 года

Пассивный разветвитель шины RS-485

- Съёмные клеммники на 4 контакта
- Два сегмента шины по 7 отводов
- Для шины RS-485, изолированной земли, питания и т.п.
- Корпус на DIN-рейку, 2 модуля (35x90x36 мм)

9 500 ₮

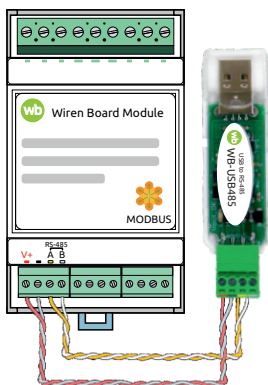


### WB-T120 Новинка 2024 года

Терминатор для шины RS-485

- Сопротивление: 120 Ом  $\pm$ 5 %.
- Максимальное сечение зажимаемого провода: 2.5 кв. мм

1 500 ₮

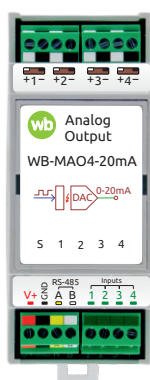


### WB-USB485

Преобразователь интерфейса для управления устройствами по шине RS-485.

- Выход 12 В с током до 400 мА
- Защита от короткого замыкания
- Работает без драйверов в Windows, Linux, macOS и Android

10 500 ₮



### WB-MA04-20mA Новинка 2024 года

Четыре выхода 0-20 мА для управления приводами воздушных заслонок, частотными преобразователями и т. п.

- 4 выхода 0-20 мА, 4 дискретных входа
- Корпус на DIN-рейку, 2 модуля

25 000 ₮

# Управление по ИК



## WB-MIR

Обучаемый модуль с ИК приёмопередатчиком

- До 80 хранимых ИК-команд
- Возможность удалённого чтения и записи памяти ИК-команд
- Выносной ИК-передатчик с аудиоджеком 3.5мм
- Поддержка внешнего термодатчика 1-Wire
- Размеры: 57 x 18 x 12 мм

12 500 ₮



## WB-MSW v.4

Универсальный настенный датчик с Modbus RTU для жилых и рабочих помещений.

- Температура, влажность и освещённость
- Запоминает до 80 ИК-команд
- Управление по ИК одновременно несколькими устройствами в одной комнате
- Можно добавить доп. опции (стр.14)

24 000 ₮

# Преобразователи интерфейсов



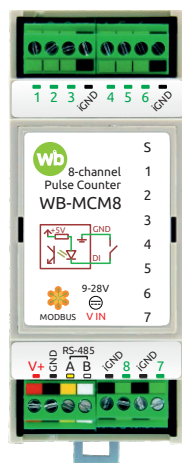
## WB-MGE v.2

Шлюз для подключения шины RS-485 по Ethernet. Может работать в режиме прозрачного моста для обмена данными между двумя удалёнными сегментами шины RS-485.

- Поддержка Modbus TCP и Modbus RTU over TCP
- Корпус на DIN-рейку, 2 модуля

26 000 ₮

# Опрос приборов учёта

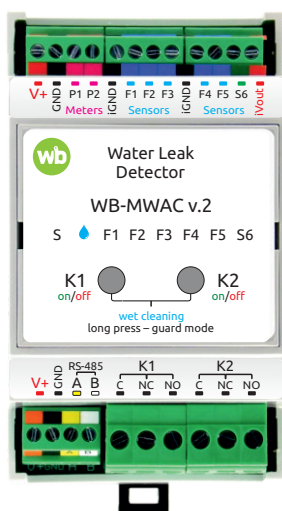


## WB-MCM8

Опрашивает 8 счётчиков с импульсными выходами.

- 8 дискретных входов для подключения выходов типа «сухой контакт» и «открытый коллектор»
- Корпус на DIN-рейку, 2 модуля
- Подключение счётчиков воды, электричества, газа
- Текущее состояние, частота импульсов и количество импульсов по каждому входу

14 500 ₮



## WB-MWAC v.2 Новинка 2024 года

Перекрывает воду по срабатыванию датчиков и опрашивает два счётчика воды с импульсным выходом.

- 2 входа для импульсных счётчиков
- Подсчёт даже при отключенном питании устройства
- 6 дискретных универсальных изолированных входов для подключения датчиков протечки и кнопок
- 2 перекидных реле для подключения кранов с электроприводом
- 2 кнопки для локального управления запорной арматурой
- Режим «Влажная уборка»
- Индикаторы аварии, срабатывания входов и положения кранов
- Работает автономно и по RS-485 Modbus RTU
- Корпус на DIN-рейку, 3 модуля

31 500 ₮



Импульсные водосчетчики



Датчики протечки воды



Краны с электроприводом

# Сетевые карты для холодильных контроллеров

Наши сетевые карты добавляют в контроллеры холодильного оборудования Danfoss, Carel и Eliwell интерфейс RS-485 с поддержкой протокола Modbus RTU.

Вы сможете подключить лари, горки и морозильные камеры к SCADA или контроллеру с поддержкой Modbus RTU и отслеживать их техническое состояние, а также управлять: размораживать, менять уставки температуры и т.п.

**WB-REF-DF-ERC21**

Для контроллеров Danfoss моделей ERC 211, ERC 213, ERC 214

7 750 ₺

**WB-REF-DF-178A**

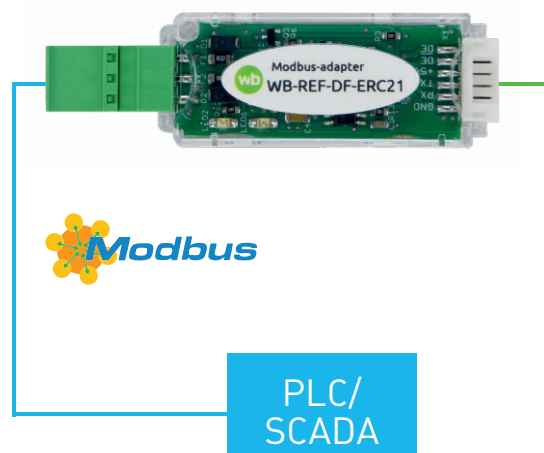
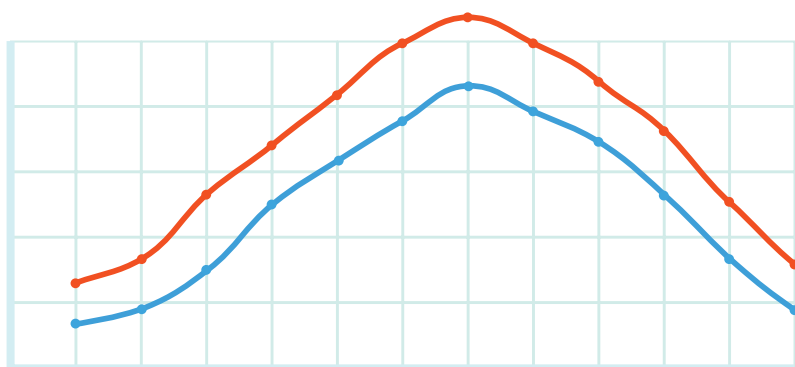
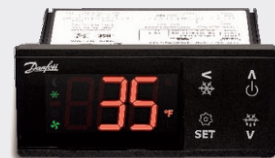
Для контроллеров Danfoss моделей ЕКС 202D, ЕКС 202В, ЕКС 204А1 / АК-СС 210

15 000 ₺

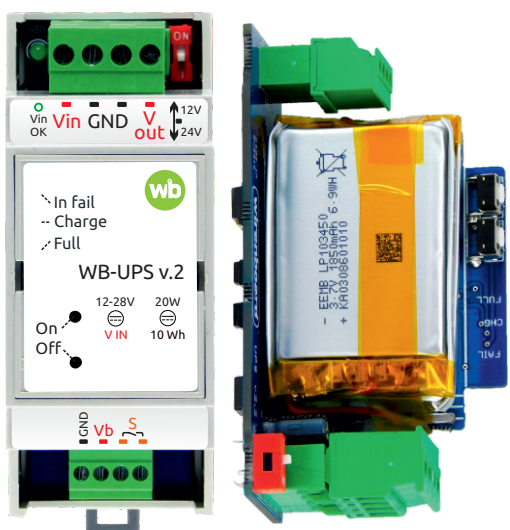
**WB-REF-U**

Для контроллеров Carel BASIC, EASY, µRack, µC2SE, µC2, µGEO и Eliwell ID/ID PLUS

15 000 ₺



# Резервное питание

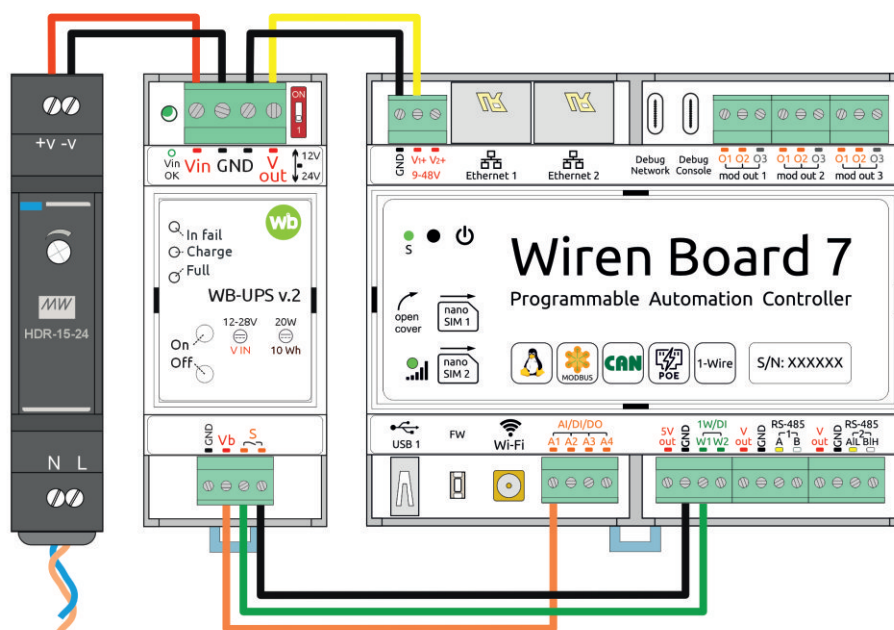


## WB-UPS v.2

Модуль бесперебойного питания на литий-полимерных аккумуляторах. Работает с любым оборудованием.

- 2 режима работы: 12/24 В
- Мощность 15Вт
- Время работы до 60 мин (при 10 Вт)
- Индикатор статуса
- Заряд: от 0°C до 55°C, разряд: от -20°C до 60°C
- Корпус на DIN-рейку, 2 модуля

23 000 ₮

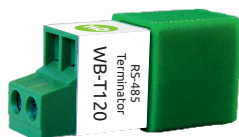


Пример подключения источника бесперебойного питания WB-UPS v2.

## WB-T120

Терминатор для шины RS-485

- Сопротивление: 120 Ом +-5 %.
- Максимальное сечение зажимаемого провода: 2.5 кв. мм



1 500 ₮



## Диспетчеризация промышленных объектов

Проблемы многих систем автоматизации — зависимость от одного вендора и закрытые протоколы.

Оборудование Wiren Board имеет открытую архитектуру и применяется компаниями которые работают в парадигме открытых стандартов и независимости от производителей.

Контроллер и модули Wiren Board используются для диспетчеризации промышленных объектов на нижнем уровне: собирают показания с датчиков и передают их на сервер.

## Автоматизация теплиц и стеллажных систем

Чтобы вырастить хороший урожай, у растений должен быть комфортный для них микроклимат: температура, влажность воздуха и почвы, освещенность, уровень CO<sub>2</sub>.

Контроллер Wiren Board используется для автоматизации освещения и полива, контроля температуры и уровня CO<sub>2</sub> в стеллажных системах выращивания растений на площадке РУП «Институт овощеводства». Выбор оборудования Wiren Board обусловлен надежностью, гибкостью реализации и хорошей технической поддержкой.



## Мониторинг микроклимата на складе лекарств

Оборудование Wiren Board составляет основу системы диспетчеризации, которая применяется дистрибьютором лекарственных препаратов для отслеживания условий хранения и перевозки продукции.

Система работает в режиме 24/7. В случае любых нештатных ситуаций ответственным сотрудникам отправляют уведомление. Ведется журнал показаний всех датчиков, при необходимости доступен аудит действий сотрудников.

# Жилая и коммерческая недвижимость



## Диспетчеризация многоквартирных домов

Оборудование Wiren Board используется в 300 таунхаусах района «ТЕХНОПАРК» в Сколково, а также в ЖК «Red7», «Булычёв», «Ёлки-парк», «Крин Большой» и других МКД.

Модули Wiren Board управляют освещением фасада, дворовой территории, мест общего пользования. В каждой квартире или на этаже

установлен контроллер Wiren Board, который управляет освещением, розетками и параметрами климата, следит за безопасностью, собирает показания приборов учета.

## Контроль инфраструктуры отделений банка

Контроллеры Wiren Board, модули ввода-вывода и датчики используются для мониторинга и управления инженерными системами в 2900 банковских офисах.

Оборудование и программное обеспечение Wiren Board обеспечивают комфортные условия среды для сотрудников и клиентов: температуру и влажность, освещенность, концентрацию углекислого газа (CO<sub>2</sub>). Учет потребления ресурсов позволяет выявить неэффективные отделения и экономить на коммунальных платежах до 30%.



## Телеметрия фастфуд ритейла

Телеметрия инженерных систем и оборудования — важная составляющая цифровизации фастфуда. Перспективное направление не только повышает удобство управления, но и снижает затраты.




В ассортименте Wiren Board много уникальных решений для автоматизации продуктового и фастфуд ритейла: датчики климата, счётчики

электроэнергии, сетевые карты холодильников, мощные релейные модули для освещения. Контроллер Wiren Board работает под управлением открытой операционной системы и имеет широкие возможности по интеграции со сторонними платформами диспетчеризации.



# Партнеры






 [www.liten.kz](http://www.liten.kz)  
 [info@liten.kz](mailto:info@liten.kz)  
 +7 (707) 761-88-93

Разработчик облачной IIoT платформы SVAROG для систем автоматизации и энергоэффективной диспетчеризации инженерных систем.

Основные направления: диспетчеризация инженерных систем и контроль за работой оборудования в торговых сетях, ресторанах, ЦОДах, АЗС, цехах, аэропортах и т.п.






 [cubaiot.kz](http://cubaiot.kz)  
 [sales@cubaiot.kz](mailto:sales@cubaiot.kz)  
 +7 (705) 187-98-05

CUBA IoT Platform - казахстанская платформа для управления распределенной инфраструктурой, мониторинга условий эксплуатации и реализации концепций умных предприятий.

Компания реализует полный цикл разработки встраиваемого программного обеспечения, монтаж, наладку, техническое обслуживание и расширение систем мониторинга и управления оборудованием в рамках технологического стека IoT.






 [itvision.kg](http://itvision.kg)  
 [office@itvision.kg](mailto:office@itvision.kg)  
 +996-555-787-222

Компания "АйТи Вижн" предлагает комплексные решения для автоматизации производственных процессов на основе продукции Wigen Board. Решения легко интегрируются с существующими системами сбора и анализа данных заказчика, органично становясь частью уже функционирующей инфраструктуры. Это позволяет внедрять новые технологии с минимальными рисками для бизнеса и без сбоев в работе.

Предоставляет высокопроизводительные серверы и системы хранения данных, что гарантирует стабильную и бесперебойную работу даже самых сложных процессов. "АйТи Вижн" обеспечивает индивидуальный подход и высокое качество услуг для автоматизации предприятий любой сложности.



 [www.simplight.ru](http://www.simplight.ru)  
 [simp@simplight.ru](mailto:simp@simplight.ru)  
 +7 (343) 247-21-33

Компания занимается разработкой, продажей и поддержкой программного обеспечения для автоматизации производства, объектов ЖКХ, зданий и сооружений.

Ключевые особенности SCADA Simp Light: стабильная и многофункциональная система, интуитивно понятна пользователю, поддерживает Wiren Board, оперативная техническая поддержка, возможность подобрать решение под любой бюджет.






 [www.rapidscada.ru](http://www.rapidscada.ru)  
 [info@rapidscada.ru](mailto:info@rapidscada.ru)  
 +7 (473) 230-36-12

Rapid SCADA — это платформа для промышленной автоматизации с открытым исходным кодом. Функционал «из коробки» позволяет быстро создавать системы мониторинга и диспетчеризации.

Использование Rapid SCADA на контроллерах Wiren Board эффективно с точки зрения бизнеса, потому что Rapid SCADA включает в себя бесплатную базовую часть и доступные дополнительные модули.






 [www.intrascada.ru](http://www.intrascada.ru)  
[www.intrahouse.ru](http://www.intrahouse.ru)  
 [info@ih-systems.com](mailto:info@ih-systems.com)  
 +7 (835) 224-03-78

Разработчик программного обеспечения для систем автоматизации и диспетчеризации.

В пакете программ две системы: IntraSCADA — для диспетчеризации объектов в различных отраслях промышленности, сельского хозяйства и ЖКХ IntraHouse - для систем «Умный дом»






 [www.xiot.ru](http://www.xiot.ru)  
 [info@xiot.ru](mailto:info@xiot.ru)  
 +7 (495) 205-12-72

Интегратор систем «Умный дом», специализируется на проектах среднего и премиум уровня под ключ.




Проектирование, поставка оборудования, монтаж и пусконаладка систем: силовая электрика, охранно-пожарная сигнализация, контроль доступа, видеонаблюдение, спутниковое и ip телевидение, домашний кинотеатр, звуковое и световое оформление.



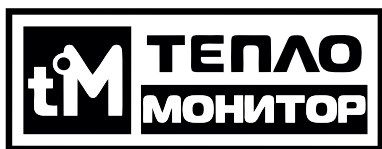
 [www.nevoton.ru](http://www.nevoton.ru)  
 [info@nevoton.ru](mailto:info@nevoton.ru)  
 +7 (800) 550-44-33




Невотон производитель широкого спектра оборудования от автоматики до медтехники. Специализируется на учёте ресурсов, управлении котлами и саунами. Предлагает оборудование, удобное как для самостоятельного использования так и для работы в системах Умный Дом.



 [www.z-wave.me](http://www.z-wave.me)  
 [info@z-wave.me](mailto:info@z-wave.me)  
 +7 (800) 550-72-64

Разработчик и интегратор беспроводных устройств Z-Wave. Был основан группой инженеров с целью создания стабильных, простых в использовании и очень мощных строительных блоков для сетей на основе Z-Wave для управления освещением, климатом, отоплением, безопасностью и безопасностью в домах и офисах.




 [www.teplomonitor.ru](http://www.teplomonitor.ru)  
 [hydroLOGIC@yandex.ru](mailto:hydroLOGIC@yandex.ru)  
 +7 (499) 647-89-13

Производитель и поставщик автоматики для отопления, теплоснабжения, управления котельными и климат-контроля частных домов.

Совместно с компанией Wiren Board выпускает контроллер SmartWeb K, совместимый с модулями расширения MOD2 и MOD3 и WBIO.



 [www.espdomofon.ru](http://www.espdomofon.ru)  
 [admin@espdomofon.ru](mailto:admin@espdomofon.ru)  
 +7 (843) 208-55-32

Производитель инновационных решений для домофонов, адресных светодиодных лент и другого оборудования систем автоматизации. Устройства компании объединили в себе безопасность, удобство и современные технологии, чтобы сделать ваш дом еще более интеллектуальным.

## О нас

Wiren Board — группа компаний, которая с 2013 года разрабатывает и производит электронику для автоматизации и мониторинга.

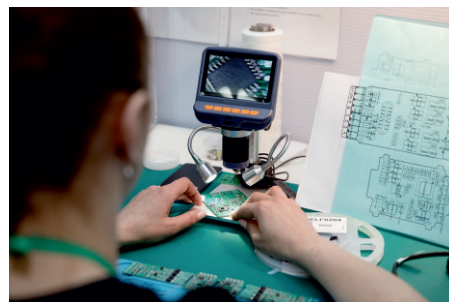
Компании специализируются на разработке промышленных контроллеров на базе Linux, а также периферийных устройств с интерфейсом Modbus: датчиков, блоков ввода-вывода и счётчиков.

10 лет мы производим оборудование, которое управляет нефтедобывающими скважинами, банковскими отделениями, отдельными домами и целыми жилыми районами, следит за микроклиматом в серверных, супермаркетах и офисах, собирает и анализирует данные с датчиков и внешних устройств.

Сегодня Wiren Board — команда из 100 специалистов: инженеров-электронщиков, разработчиков ПО, инженеров по качеству, монтажников и менеджеров.

Мы производим десятки тысяч высокотехнологичных устройств в год. Чтобы поддерживать высокое качество нашей продукции, мы самостоятельно выполняем все основные этапы производственного процесса, включая поставку компонентов, тестирование и окончательную сборку. Каждое выпускаемое нами устройство проходит тщательное тестирование с использованием современного автоматизированного испытательного оборудования.

Надёжные контроллеры Wiren Board применяются в задачах мониторинга серверного и климатического оборудования, диспетчеризации и сбора данных с приборов учёта, в качестве основы для «умного дома».



## Контакты

010000, Республика Казахстан, г. Астана,  
шоссе Коргалжын, здание 3

Отдел продаж: [info@wirenboard.com](mailto:info@wirenboard.com)

Телефон: +7 (706) 430-66-19 (10:00 - 18:00)



[wirenboard.com](http://wirenboard.com)



[t.me/wirenboard\\_official](https://t.me/wirenboard_official)

**ERC**